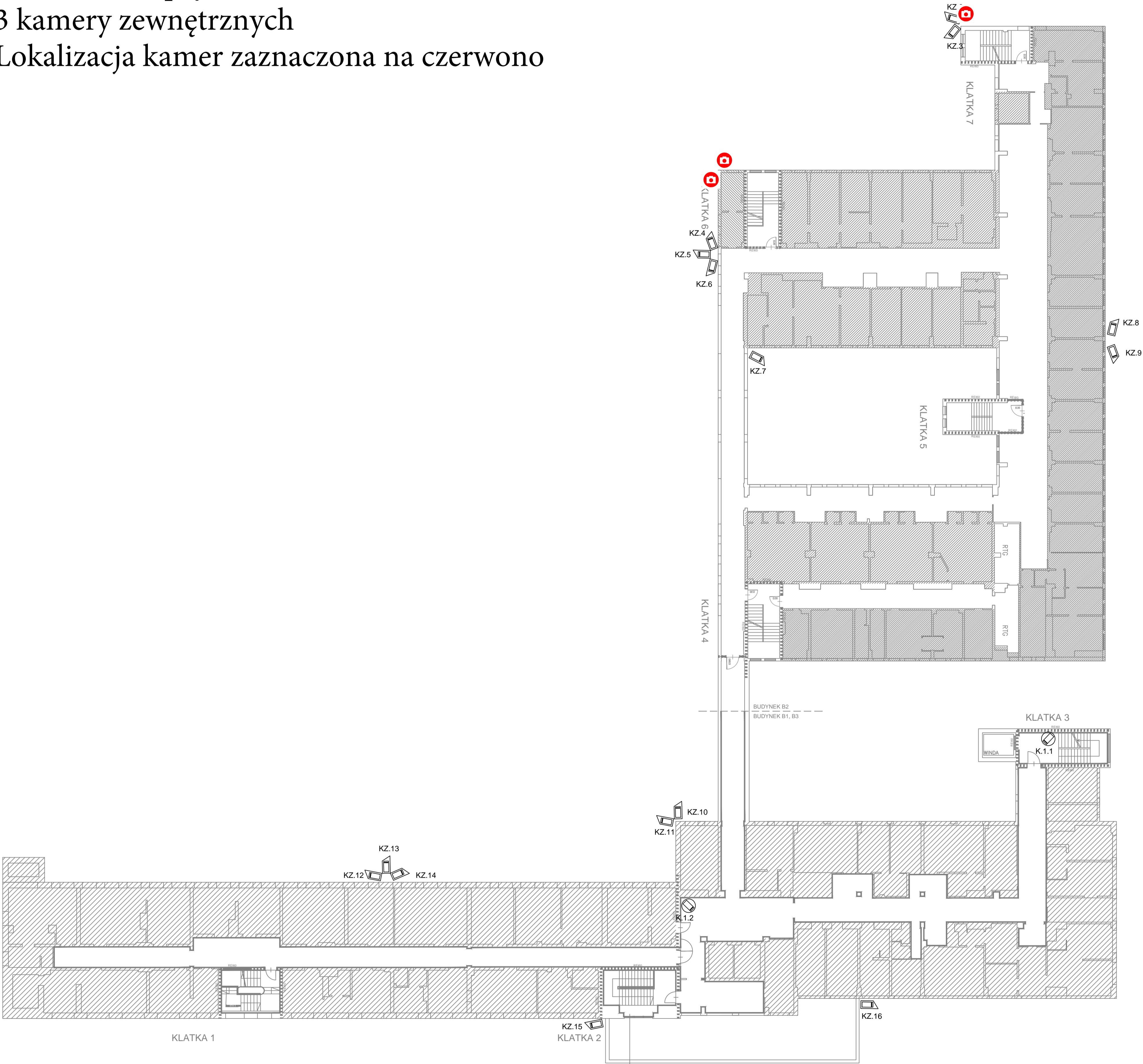


POZIOM 2 I piętro
3 kamery zewnętrznych
Lokalizacja kamer zaznaczona na czerwono



PROJEKTOWANA NOWA STOLARKA OKIENNA
PRZEZNACZONA DO NAPIĘWETRZANIA KLATKI SCHODOWEJ
ROZMIESZCZONA DO WENIAŁCZ
WYPOSAŻONA W SIŁOWNIKI WYPYCHOWE
POWIERZCHNIA GEOMETRYCZNA NAPIĘWETRZENIA - 3,1m2

- Przyjęte oznaczenia elementów:
- Centrala włamaniowa
 - Klawiatura manipulatora LCD
 - Czujka ruchu typu PIR
 - Czujka ruchu typu PIR z funkcją monitorowania temperatury
 - Kamera kopółkowa wewnętrzna
 - Kamera stacjonarna zewnętrzna
 - Sygnalizator optyczno-akustyczny
 - Podwieszana szafa RACK 12U

Projekt: **PROJEKT BUDOWLANY
ZABEZPIECZENIE POŻAROWE DRÓG EWAKUACYJNYCH
W BUDYNKU SZPITALA M.S.W. i A. W GDAŃSKU
UL. KARTUSKA 4/6**

Inwestor: **SZPITAL M.S.W. i A.
Gdańsk, ul. Kartuska 4/6
80-875 GDAŃSK**

Jednostka Projektowa:		
MRPROJEKT		
80-180 Gdańsk, ul. Olimpijska 44/25		
PROJEKTOWAŁ	nr upraw.	Podpis
inz. Zenon Osiecki	0993/98/U	
Rafał Maroszek		
SPRAWDZIŁ		Podpis
mgr inż. Wiesław Kępiński	0196/96/U	
RYSUNEK: Plan instalacji CCTV i SAWIN - Rzut I piętra		BRANŻA: TELETECH.
SKALA: 1:200	DATA: 06/2016	REWIZJA
		NR. RYSUNKU: T-14